

島田の寺社めぐりと鳴海配水塔特別公開コース

スタート 塩釜口駅 ▶▶▶▶ 1.8km ▶▶▶▶ 島田神社・島田地蔵寺 ▶▶▶▶ 1.7km ▶▶▶▶ 天白公園 ▶▶▶▶ 2.6km ▶▶▶▶ 鳴海配水塔(特別公開) ▶▶▶▶ 0.9km ▶▶▶▶ 戸笠公園 ▶▶▶▶ 0.5km ▶▶▶▶ ゴール 相生山駅

スタート 塩釜口駅 2番出入口

ゴール 相生山駅 1番出入口

14:30までに
ゴールしてください。

※コースに設置した案内矢印はスタート受付時間終了後、スタートに近いものから順次撤去いたします。あらかじめご了承ください。

★コース上の特典は本日限り有効です。
★いずれの特典を受ける場合も、コースマップの提示が必要です。商品完売の際はご容赦下さい。
★公衆トイレは清潔に利用しましょう。印は大まかな位置を示しています。地下鉄駅構内にもトイレがあります。ご利用ください。

スタート
塩釜口駅
2番出入口を出て右へ進む

香味小夜子・丸越
いつもあなたのそばに、「いつもの小夜子」
※現地では販売はいたしておりません。
◎ゴールプレゼント協賛店

- 公衆トイレ
- 注意箇所
- コンビニエンスストア
- ガソリンスタンド
- 警察署・交番
- 郵便局
- 学校
- 広域避難場所

01 島田神社

島田神社は島田城築城にあたり、城の鬼門除けの守護神として熊野権現を祀っていました。現在では本社に伊邪那岐命、伊邪那美命をはじめ、九柱を祀っています。

02 島田地蔵寺

嘉吉2年(1442年)の創建。曹洞宗。斯波一族の牧家の菩提寺。毛替地藏尊には、承安年間(1171~1175年)盗賊熊坂長範が盗んだ馬の毛の色を地藏尊に願って変えた伝説がある。

03 天白公園

起伏に富んだ地形と、大根池を取り囲む3つの山を含んだ東部丘陵の自然を残した総合公園。バーベキューが楽しめるディキャンプ場、大型遊具広場などを備えています。

04 鳴海配水塔(特別公開)

普段は入ることのできない鳴海配水塔の展望スペースに登ることができます。名水パートナー3店舗が出店し、飲食物を販売します。(名水パートナー:なごやのおいしい水のPRに協力していただけるお店など)

05 戸笠公園

戸笠池を中心に、野球場やテニスコート、遊具も備える公園。春は桜の名所として有名。ユキヤナギの穴場としても知る人ぞ知る名所です。

A C サークルK
名古屋池場店、天白御前場店
営業時間 24時間営業
特典 サークルKサックス特典(当日限り有効)
2店舗共通 ペットボトル飲料 30円引き

D 鳴海配水塔
開放時間 10:00~14:00
普段は見ることができない標高89mからの展望を楽しめます。
特典 なごやのおいしい水のボトル缶をプレゼント!
※数に限りがございます。品切れの際はご容赦ください。

B 山田餅
島田店
営業時間 8:00~19:00
特典 真心込めて、手作りの朝生菓子、赤飯等、多種類とり揃えております。商品をお買い上げの方に、おまんじゅうを1つプレゼント(限定100個)

E モスバーガー
鳴子店
営業時間 7:00~23:00
もっと笑顔に会いたい。
特典 700円(税込)以上お買い上げで100円引き

F ミスタードーナツ
鳴子店
営業時間 8:00~24:00
夏の商品ぞくぞく登場中です。
特典 ドーナツ及びドリンク 20%OFF (ただし対象外商品あり)

G 鈴のれん
相生山店
ランチ営業時間 11:00~16:00
彩豊かな和膳を楽しむ和食レストラン
特典 お食事の方にソフトドリンク1杯サービス

H 菓宗庵
相生店
営業時間 9:30~18:30
名古屋コーチンの卵を使ったお菓子を多数揃えています。濃厚でコクがありおいしいです。
特典 名古屋コーチン卵どら焼き 1個 220円+税→140円(税込)
名古屋コーチン卵ワッフル 1個 250円+税→140円(税込)
あんくるみもち(中京大学とコラボ) 850円+税→540円(税込)



ゴールで発表する番号と一致した方に
記念品をプレゼント!
協賛 香味小夜子・丸越 様

あなたのプレゼント番号は

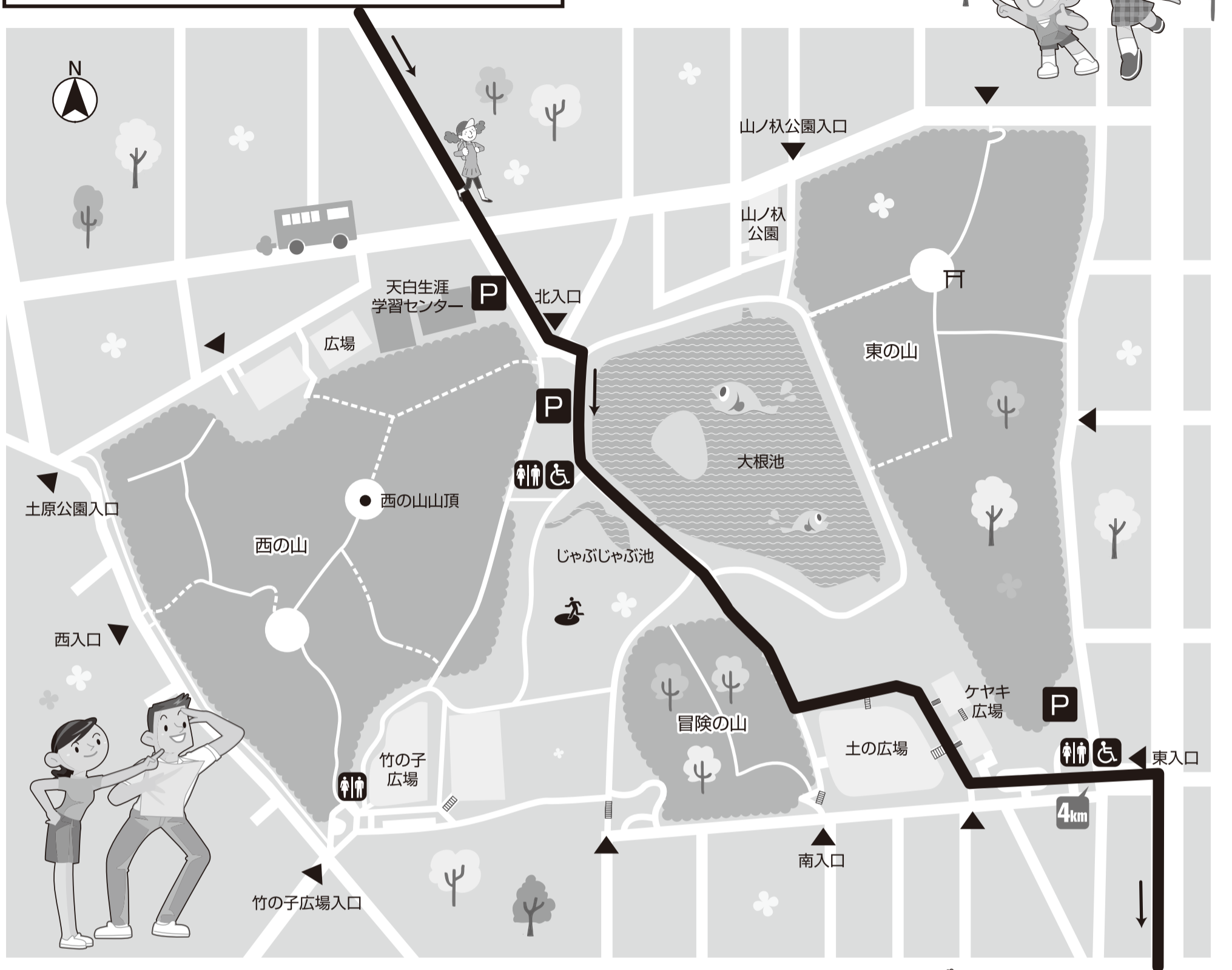
です

※当選の方は、ゴール受付でこの地図を係員にご提示ください。※記念品の種類はお選びになれません。予定数に達した場合は代替品となります。ご了承ください。



駅ちかウォーキングには、ヤマトライスが協賛しています。

天白公園拡大MAP

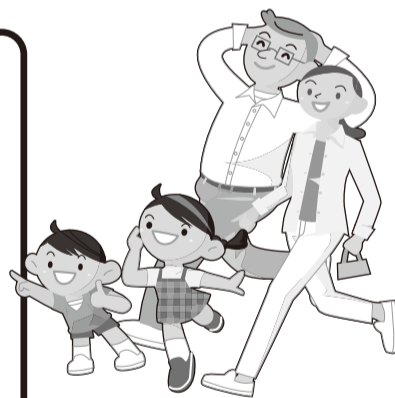


ウォーキング中に地震が起きたら

- ①ご自身の身を守り建物からすぐに離れてください。
- ②垂れ下がった電線には近づかないでください。



今回のウォーキングコースの広域避難場所
・天白公園 ・天白川緑地



◆注意箇所

- ☐ コンビニエンスストア
- P 駐車場
- 卍 寺院
- 🚶 広域避難場所
- 📏 階段
- ◀ 公園出入口

ご参加の皆様へ

- ◆交通ルールを守り安全に歩きましょう。
- ◆信号は必ず守りましょう。
- ◆歩道を横に広がって歩かないようにしましょう。
- ◆他の通行者の迷惑にならないよう気をつけましょう。
- ◆ゴミは必ず各自で持ち帰りましょう。
- ◆コースをむやみにはずれないようにしましょう。
- ◆速さを競うものではありません。
各自のペースで楽しく歩きましょう。
- ◆自然や動植物、歴史的建造物を大切にしましょう。
- ◆こまめに水分補給をしましょう。
- ◆住宅街の中を歩く時は、静かに歩きましょう。
- ◆歩きながらの喫煙は、危険ですのでお止めください。
- ◆日傘などの使用にあたっては、他人の迷惑にならないよう気をつけましょう。
- ◆イベント参加中の事故については責任を負いかねますので、ご了承ください。
- ◆ゴールでスタンプを押し参加賞を受け取りましょう。

次回予告

駅ちかウォーキング

初夏を彩る花々を訪ねて公園巡りコース

2014 SPRING
最終回

6月7日 集合 / 9:30~11:00
(スタート駅へおこしください)

距離 約8.2km 所要時間 約2時間

スタート:大曾根駅 改札口付近 ➡ ゴール:鶴舞駅

大曾根駅…徳川園(ハナショウブ)・徳川美術館・蓬左文庫…千種公園(ユリ)
…ナゴヤセントラルガーデン…高牟神社…鶴舞公園(ハナショウブ)…鶴舞駅

千種公園ではユリが、徳川園(有料)と鶴舞公園ではハナショウブが見ごろを迎える予定です。

最終回のみチェックポイントを設置しています。チェックポイントを通っていない場合は、ゴールでのスタンプ押印はできません。チェックポイントの場所は、当日配布するコースマップでご案内します。

